



XV. Országos Urbanisztikai Konferencia

Város a válságban? – Településpolitika a gazdasági válság idején

A kiemelt kérdések egyike:
Hogyan tehető hatékonyabbá a tervezés?

Új informatikai lehetőségek a településtervezés és fejlesztés eszköztárában



A településfejlesztés és településtervezés folyamatának egyik gyenge pontja a megfelelő publicitás hiánya

A gyakran előforduló problémák közé tartoznak:

- A települési vezetők **nem mindig rendelkeznek elég helyismerettel**, vagy a térképek használatában kevésbé jártasak, ami **hibás döntések meghozatalához vezethet**.
- A tervezés folyamatában rendszerint háttérbe szorul a lakosság és a civil szervezetek bevonása (**civil kontroll**).
- Nem elég hatékony a potenciális befektetők számára felkínált gazdasági-, lakó- és egyéb **fejlesztési területek bemutatása**.
- A tervek (pl. szabályozási tervek építésügyi) alkalmazásához **nem veszik igénybe a rendelkezésre álló informatikai eszközöket**.



a döntések alátámasztása, tervek alkalmazása, publicitása érdekében megoldás lehet, a rendelkezésre álló informatikai eszközök jobb felhasználása



A számtalan internetes publikációs lehetőség közül a legígéretesebbek közé tartoznak a Google szolgáltatásai

- **Google Earth API** (Google Earth Plugin + JavaScript API)
- **Google Map API** (Google Map Plugin + JavaScript API)
3D, illetve 2D megjelenítési lehetőségekkel.

Bárki ingyenesen beépítheti saját honlapjába a Google Earth és Map űrfelvételeit, a kapcsolódó úthálózatokat, domborzatot, stb. és **saját térképrétegekkel**, lekérdezhető adatokkal **egészítheti ki!**

* * * * *

- **Google Sketchup** és kiegészítő alkalmazásai
sokrétű 3D épület és egyéb objektum modellező
- **Google Building Maker**
egyszerűsített 3D épület modellező Google Earth-re



Google Earth - A hazai regionális és települési szintű rendezési tervek, fejlesztési tervek publikálása során kínálkozó előnyei

- **Nem szükséges alaptérképet felrakni** → kiválthatja az űrfelvétel! (az alaptérképek internetes használatának licence drága, vagy korlátozott)
- **A tervek viszont az önkormányzatok tulajdonai, ezért szabadon, korlátozás nélkül publikálhatók interneten.**
- **Egyedi alkalmazói felületek fejlesztethetők** ki, amelyek igazíthatók az önkormányzati, vagy egyéb más igényekhez.
- A Google Earth és G. Map-es tervpublikációk kiegészíthetők bármilyen más, a település számára fontos közérdekű adatokkal, mint pl. gazdasági és lakóterület fejlesztések, idegenforgalmi helyek, intézmények, kerékpárutak, statisztikai lehatárolások, stb.
- A **Google Earth API** fejlesztésen megjeleníthetők a **Google Sketchup**-pal készített **épület modellek**, de akár a fejlesztési területek **beépítési vázlattevei** is!



Google Map API alapú publikáció – USA Övezeti terv (Zoning Plan)

ScreenCam

Charlotte Zoning Maps Taiwan Urban Planning Ma... http://www.pestterv.hu/BP...

http://maps.charmeck.org/zoningmaps/

Zoning Maps
Tip: When in street level, click on map to get information about parcel/zoning.

Search Property by: Address Parcel Number

Num (e.g. 1100) Dir Street (e.g. 77H, no type) Type Suffix

[] (ANY) [] (ANY) [] (ANY) Search

Zoning Aerial Hybrid

Mn. Island Lake CA-4

Lake Wylie PA

Lower Lake Wylie PA

Lower Lake Wylie CA

Powered by Google


Data (c) 2008 City Of Charlotte, Mecklenburg County, NC - [Használati feltételek](#)



Google Earth API alapú publikáció – Taiwan Tajvan összes településének övezeti terve (Zoning Plan)



Google Earth API alapú publikáció – Magyarország Budapesti Agglomeráció Területrendezési Terve

PESTTERV  **BUDAPESTI AGGLOMERÁCIÓ TERÜLETRENDEZÉSI TERVE FELÜLVIZSGÁLATA**
Vizsgálati és előkészítő fázis
készül a Nemzeti Fejlesztési és Gazdasági Minisztérium megbízásából

Navigáció Domborzat Határok
 Állapotsor Utak

- Budapesti kistérség (LAU-1)
- Budaörsi kistérség (LAU-1)
- Dunakeszi kistérség (LAU-1)
- Érdi kistérség (LAU-1)
- Gödöllői kistérség (LAU-1)
- Gyáli kistérség (LAU-1)
- Monori kistérség (LAU-1)
- Pilisvörösvári kistérség (LAU-1)
- Ráckevei kistérség (LAU-1)
- Szentendrei kistérség (LAU-1)
- Váci kistérség (LAU-1)
- Veresegyházi kistérség (LAU-1)

Image © 2009 DigitalGlobe
© 2009 Cnes/Spot Image
Image © 2009 Earthstar/GeoEye/SteveJobs
Google

A Budapesti Agglomeráció Területrendezési Tervéről szóló 2005. évi LXIV. törvény felülvizsgálata
A kiemelt térségi területrendezési terv folyamatban lévő munkafázisai a vizsgálatokra és az előkészítő fázisra terjednek ki.
A vizsgálatok kiterjednek az agglomeráció 81 településének területfelhasználás változására, az országos és kiemelt térségi övezetek lehatárolására.

Webdesign: Urban GIS Studio



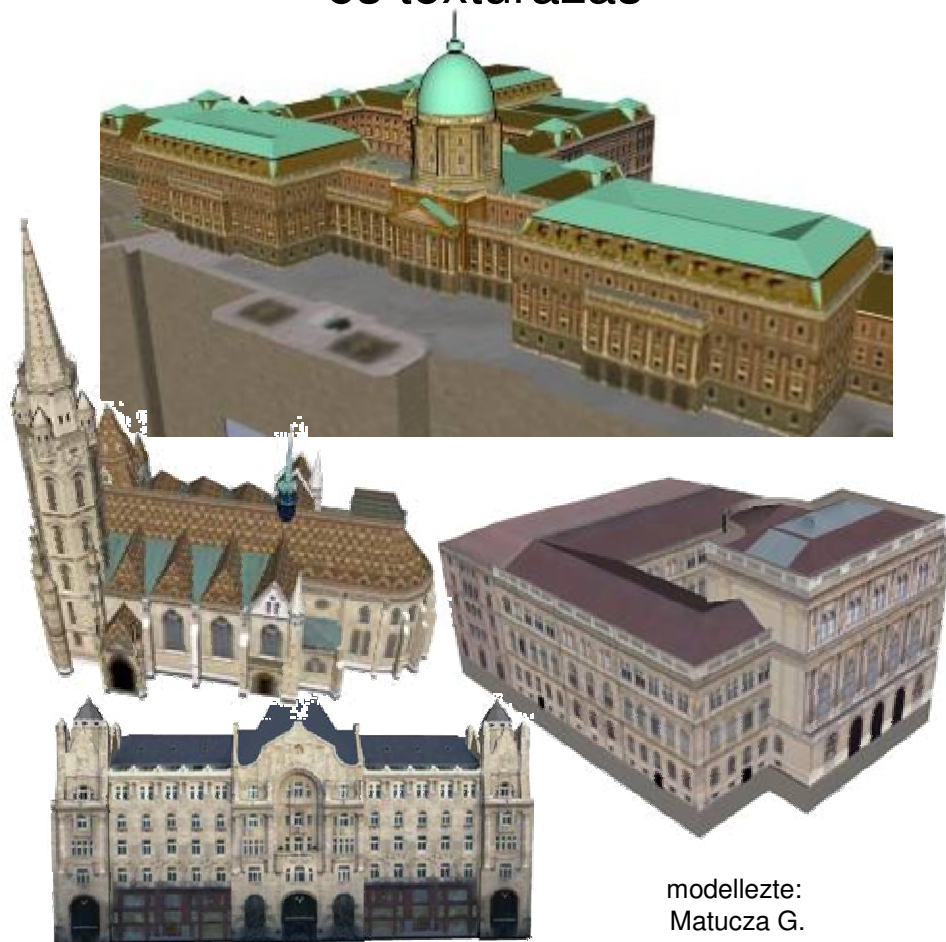
Google Sketchup - A tervezés és fejlesztés, valamint a települési adatbázisok kialakítása során kínálkozó előnyei

- **3D-s modellező**, mérnöki pontosságú CAD jellegű rajzok (rövid idő alatt tervezhetők épületek, gépészeti berendezések, bútorok, stb.) **Árnyékolás** ábrázolása, benapozottság tervezése.
- **Domborzatmodell generálása és épületek ráültetése.** (telekhatárok és légifotók „ráfeszítése” a domborzatmodellre)
- **Nagyszámú épület tömbszerű „kiemelése”** terepből, adatbázis egyedi magassági értékei alapján (ArcGIS közbeiktatásával).
- **Épület** modellre **homlokzat fotók „ráfeszítése”** (textúrázás).
- **Épületek földrajzi koordináta helyes illesztése**, Google Earth, vagy **egyedi fejlesztésű Google Earth API alkalmazásokban** történő megjelenítés céljából.
- **3D bemutatók** készítése.
- Saját formátuma mellett használja a „Collada”-t → a közeljövő egyik szabványa lehet a digitális épület rajzoknál.



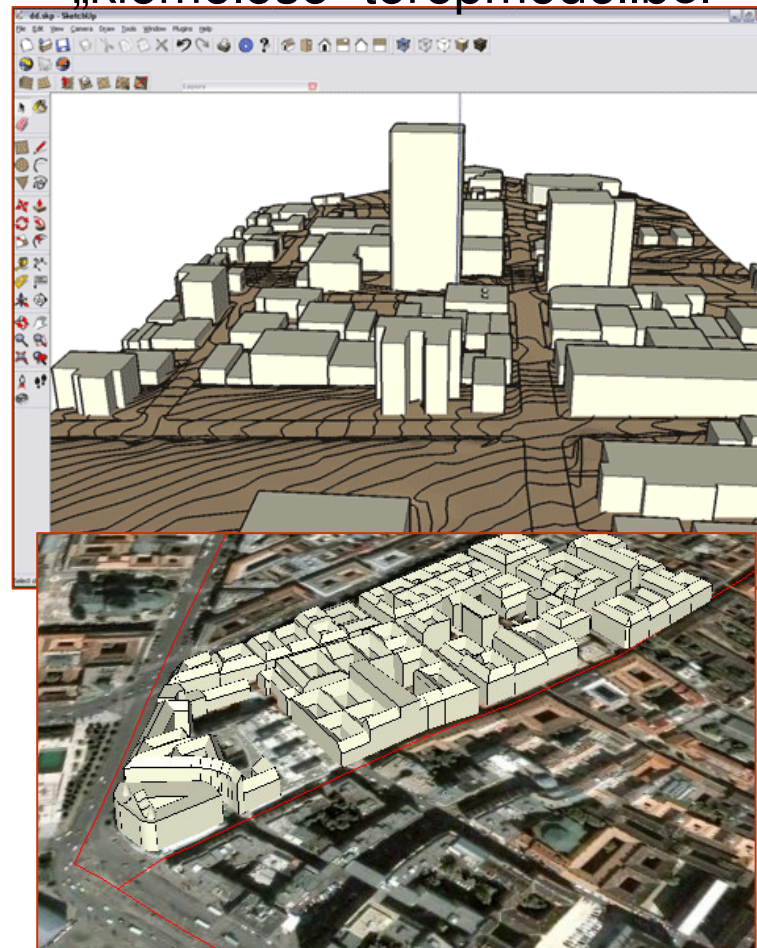
Google Sketchup

Épület modellezés
és textúrázás



modellezte:
Maticza G.

Nagyszámú épület tömbszerű
„kiemelése” terepmodellből





Google Earth és Google Sketchup

- A Google Earth, valamint a hozzá kapcsolódó ingyenes internetes publikációs és tervezési eszközök a világ más részein már a beépültek a tervezés napi gyakorlatába.
- Minden nagyobb CAD és GIS szoftverhez elkészültek a Google szolgáltatásaihoz kapcsolódó kiegészítő alkalmazások.
- Egyetemeken oktatják ezek használatát.

Ez nem termékreklám, hanem lehetőség!

**Lehetőség,
ami a hazai tervezési gyakorlatban
is egyre nagyobb teret kellene, hogy kapjon.**



Kapcsolat

Köszönöm a figyelmüket!

**Ha önkormányzatunknál, vagy intézményüknél
a tervezés és terv publikálás során alkalmazni kívánnak
hasonló technológiát és közreműködésünkre
igényt tartanak, a következő címen vagyok elérhető:**

MÁNDI JÓZSEF

1085 Budapest, Kőfaragó u. 9.

Tel.: (1) 267-0508, 267-7078

pestterv@pestterv.hu

www.pestterv.hu