



Közterület igények és a belső udvarok a 21. században - Egy győri példa

**XIX. Országos Hild János Urbanisztikai
Konferencia**

**Miből élünk jövőre?
Változás és alkalmazkodás az urbanisztikában**

2013 Április 17-19.

Jóna László
PhD hallgató



Széchenyi István Egyetem
Multidiszciplináris Műszaki Tudományi Doktori Iskola
MTA KRTK RKI NYUTO

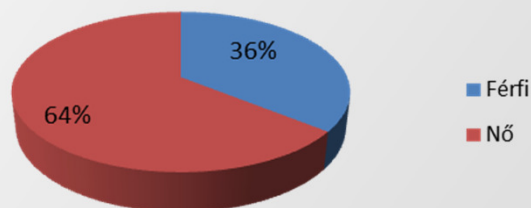
Közüvélemény kutatás előzményei

- 1999-es angliai tanulmány => világ népességének közel 50%-a élt városokban
- ENSZ World Urbanization Prospects The Revision 2011 jelentés => világ népességének 78%-a élt városokban 2011-ben
- 2050-ben a világ népességének 86%-a (!) él majd városokban
- jövő városai => demográfiai, és szociológiai problémák
- közterületek => sokkal jelentősebb lesz a szerepük
- közterület =>demokrácia „tere”, minden társadalmi réteg megtalálható (nemtől, életkortól, vallástól, végzettségtől, stb. függetlenül)
- ASPIS projekt – Közterületek fenntarthatósága (www.aspis-learn.eu)
- köztér, vagy park => Mit jelent a 21. századi ember számára? Milyen funkciókat látna szívesen?

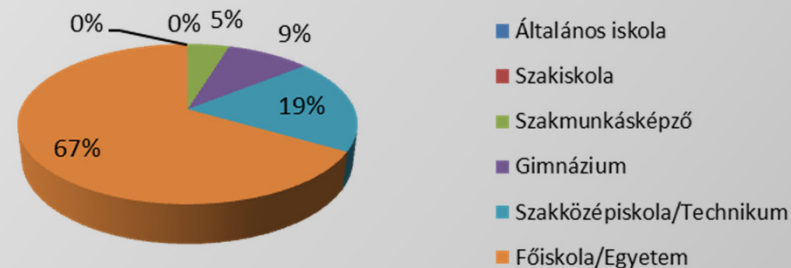
Közzvélemény kutatás – A megkérdezettek főbb adatai

- Lekérdezés ideje: 2012 június 5-től 2012 szeptember 19-ig
- Megkérdezettek száma: 84 fő
- Lekérdezés módja, helye: online, Győr (60%-ban)

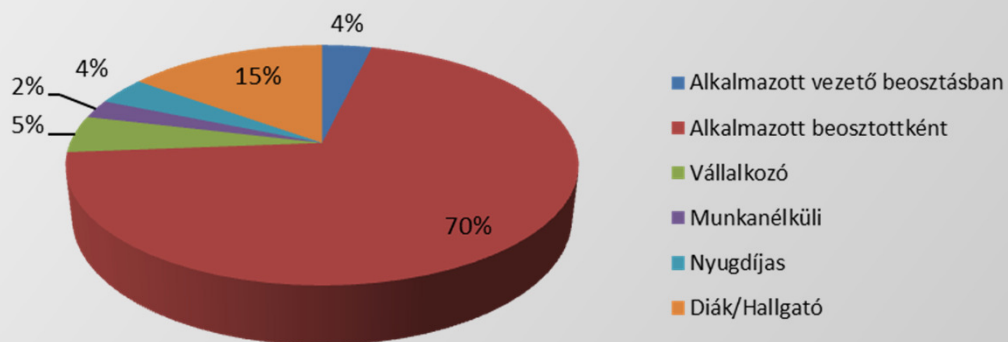
A megkérdezettek aránya nemeként



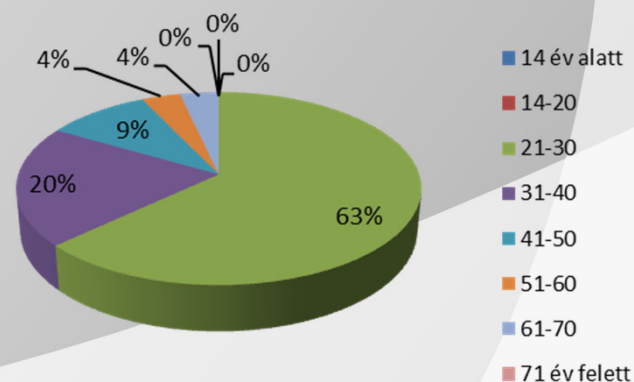
A megkérdezettek aránya iskolai végzettség szerint



A megkérdezettek aránya foglalkozás szerint

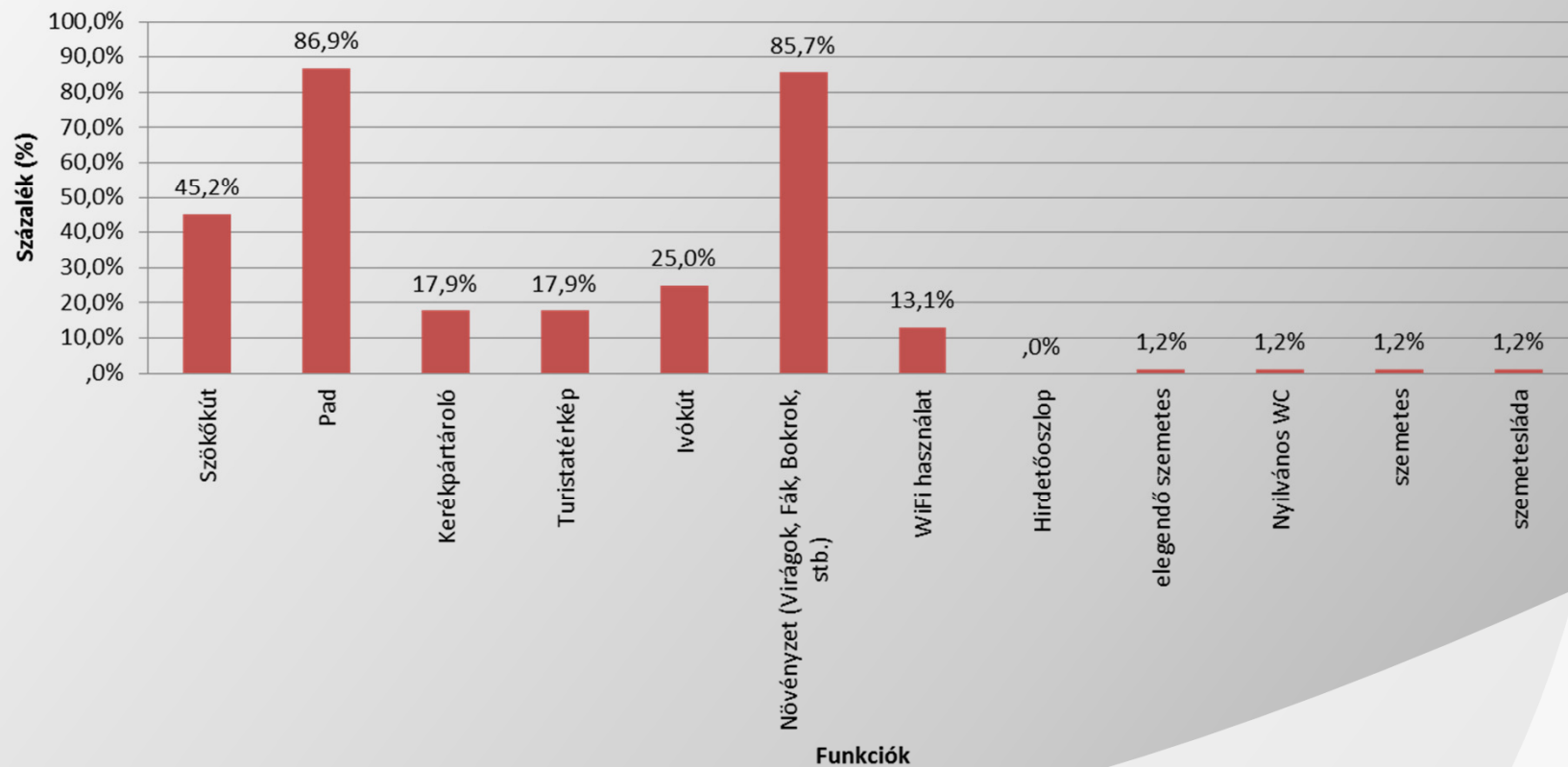


A megkérdezettek aránya kor szerint



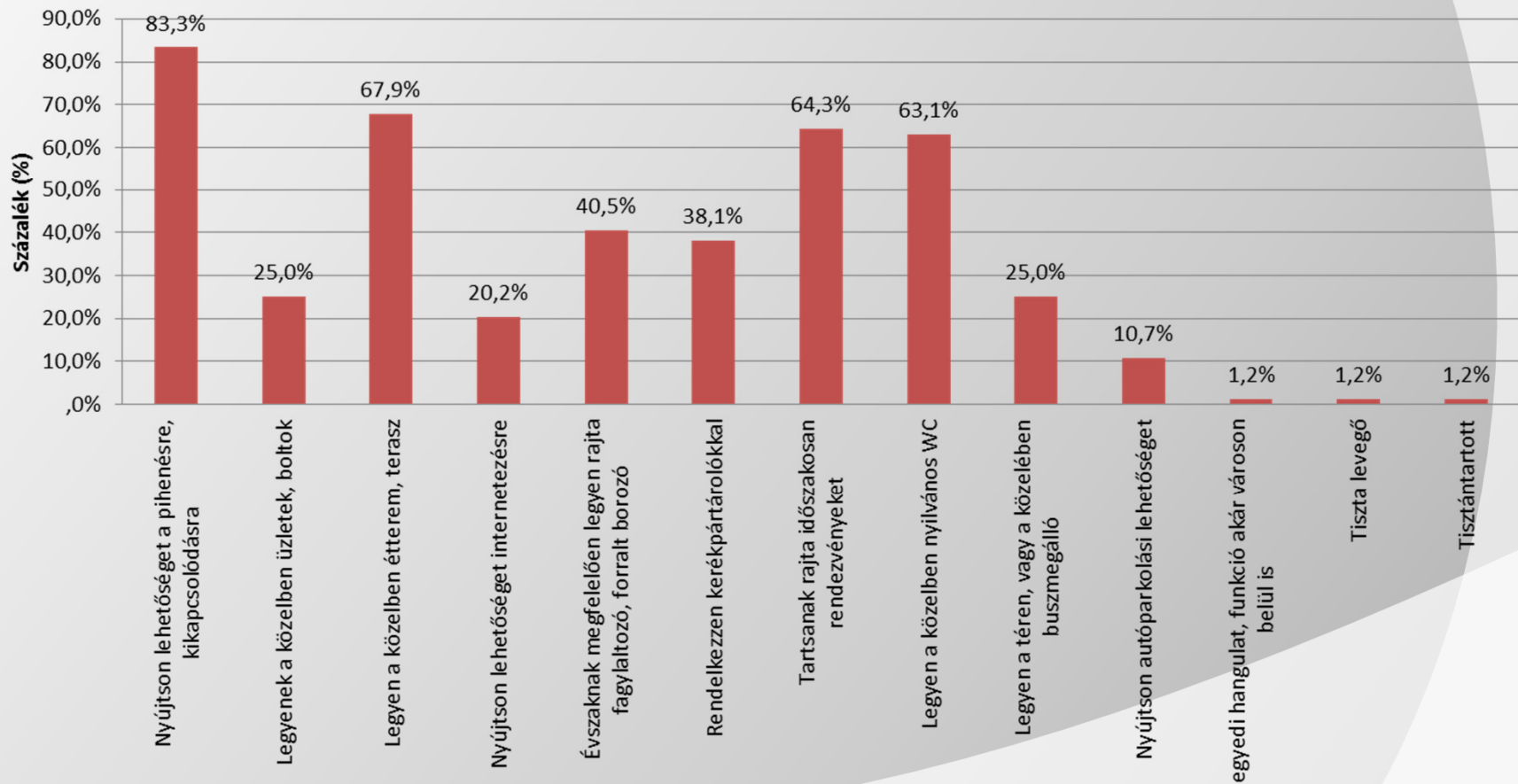
Közvélemény kutatás közterek kapcsolatos eredményei I.

Melyek azok a funkciók, amiket Ön szívesen látna egy köztéren? Maximum 3 választ adhat meg!



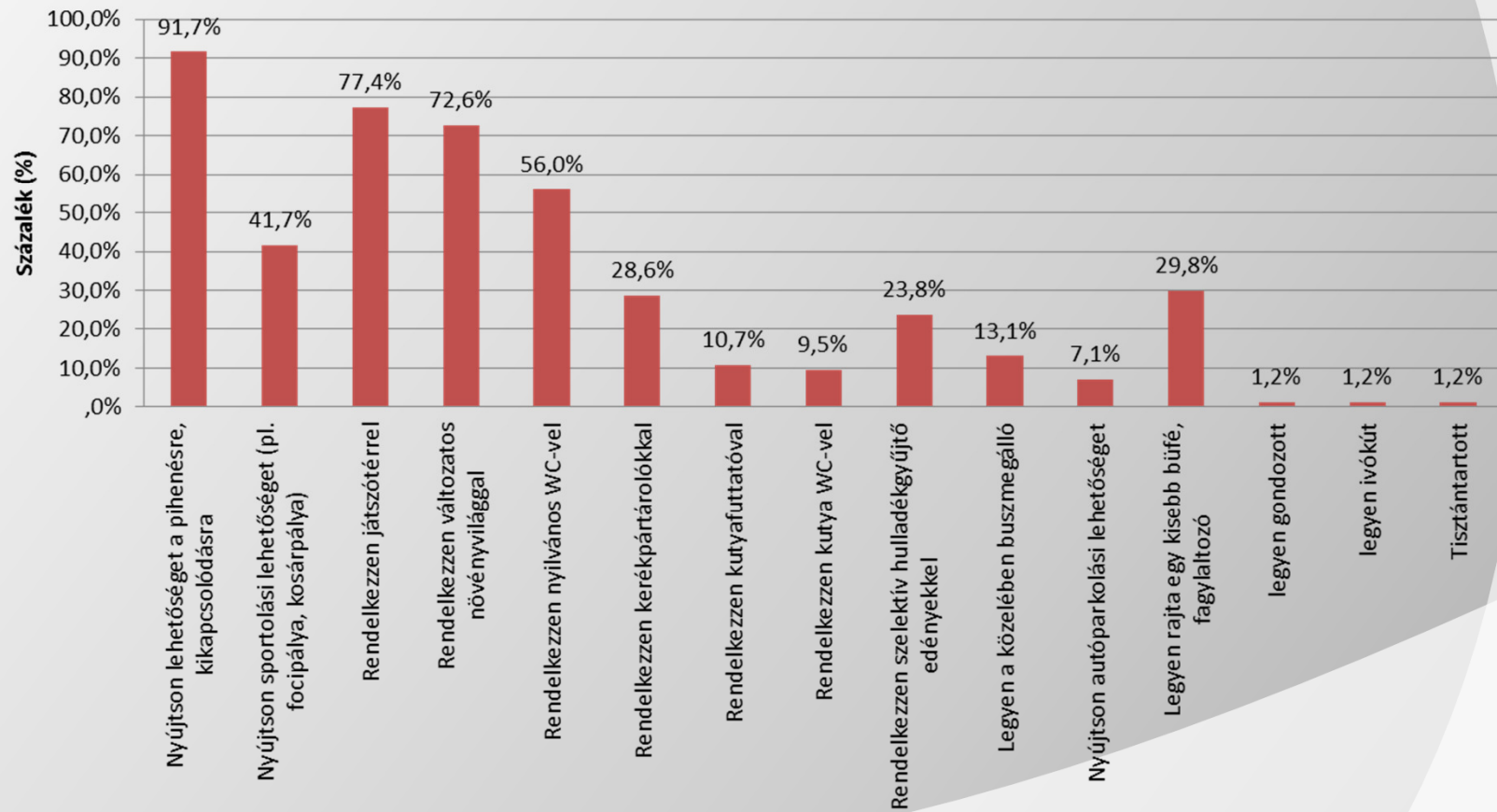
Közzvélemény kutatás közterek kapcsolatos eredményei II.

Ön szerint az alábbi pontok közül melyeknek kell érvényesülniük egy **köztéren**? Több válasz is (maximum 5) megjelölhető!



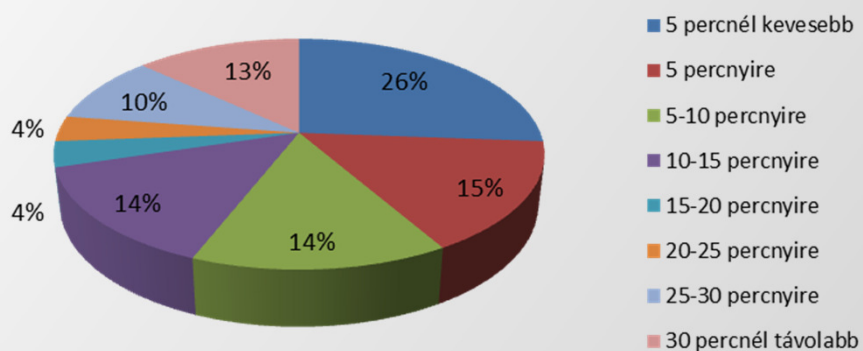
Közvélemény kutatás közterek kapcsolatos eredményei III.

Ön szerint az alábbi pontok közül melyeknek kell érvényesülniük egy **parkban**?
Több válasz is (maximum 5) megjelölhető!

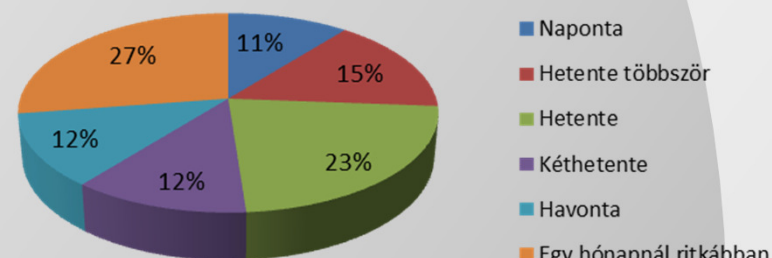


Közvélemény kutatás közterek kapcsolatos eredményei III.

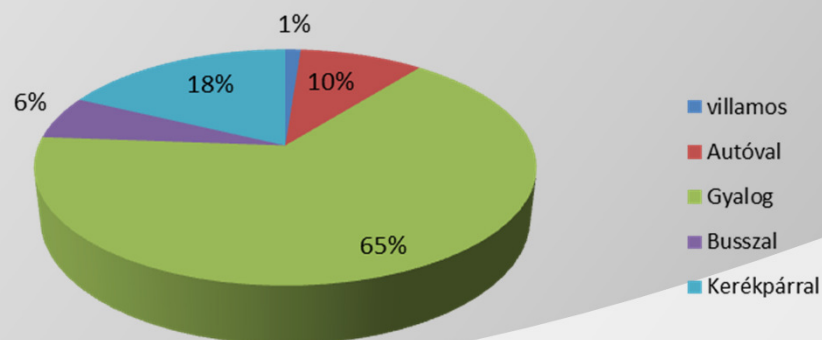
Időben milyen messze található Öntől gyalog az a köztér vagy park, ahova a leggyakrabban szokott járni?



Milyen gyakran szokta meglátogatni ezt a köztér, vagy parkot?

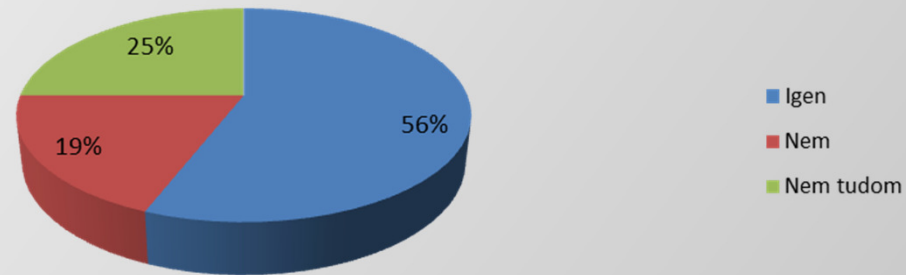


Hogyan szokta a leggyakrabban megközelíteni ezt a köztér, vagy parkot?

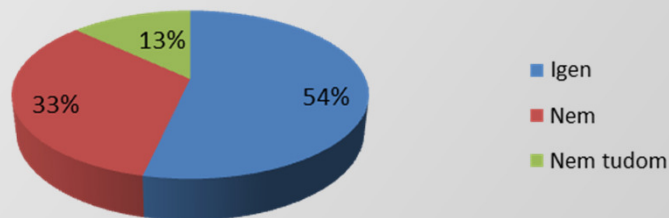


Közzvélemény kutatás belső udvarokkal kapcsolatos eredményei I.

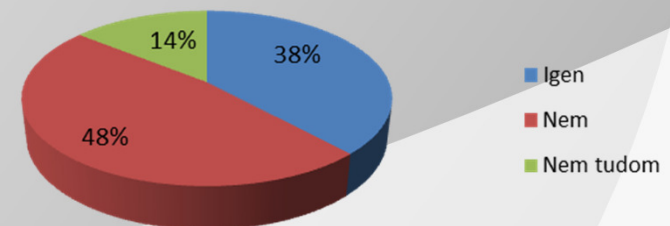
Ön szerint, ahol lehetséges, érdemes lenne a régi belvárosi épületek udvarit (pl. a Bécsi udvar, vagy a Gozdsdu udvar mintájára) megnyitni a gyalogosok számára, és akár üzleteket, boltokat, vagy kisebb éttermeket kialakítani bennük?



Ön szerint a belső udvaros házak terei közterületek (pl. Bécsi udvar, Gozdsdu udvar)?



Ön szerint a bevásárlóközpontok (Árkád, Pláza, stb.) utcái, és terei közterületek?



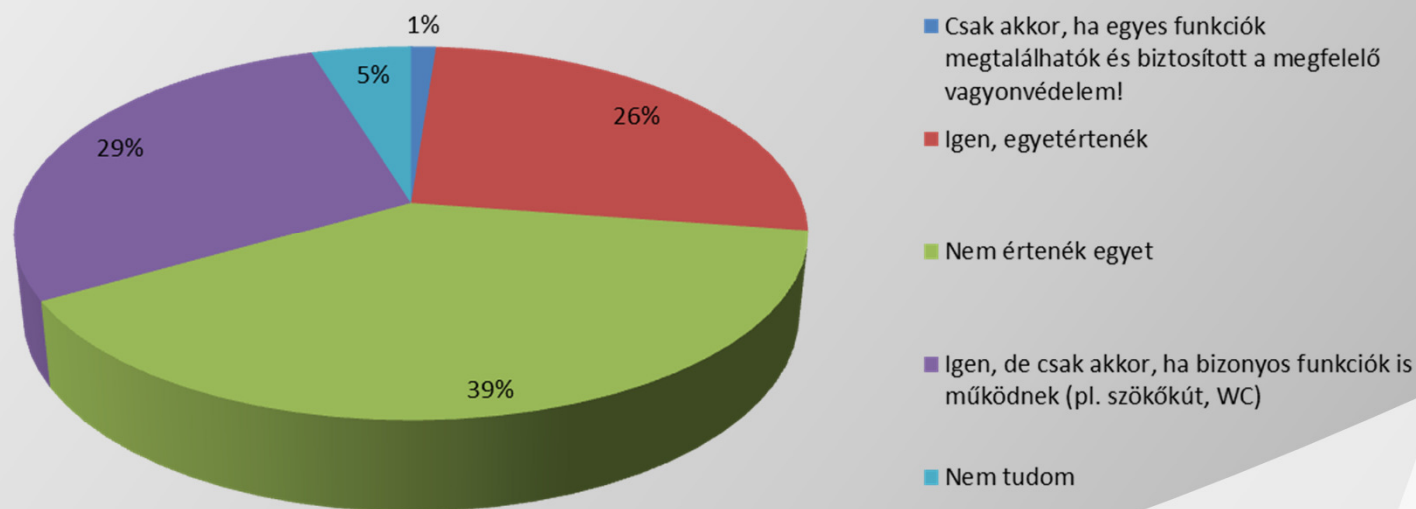
Közzvélemény kutatás belső udvarokkal kapcsolatos eredményei I.

- Miért **lenne érdemes** a régi belvárosi épületek udvarit (pl. a Bécsi udvar, vagy a Gozsdu udvar mintájára) megnyitni a gyalogosok számára?
 - A belső udvarok „hangulata” és „varázsa” miatt
 - A turisták számára vonzó lehet
- Miért **nem lenne érdemes** a régi belvárosi épületek udvarit (pl. a Bécsi udvar, vagy a Gozsdu udvar mintájára) megnyitni a gyalogosok számára?
 - Az ott élők nyugalalmát megzavarná a keletkező forgalom

Közzvélemény kutatás bevásárlóközpontokkal kapcsolatos eredménye

- Egyetértett összesen: 55%
- Nem értett egyet: 39%

Egyetértene-e azzal, ha bevásárlóközpontok utcái, és terei éjszakára nyitva maradnának a gyalogosok számára?



Közvélemény kutatás közterület felismerés teszt I.

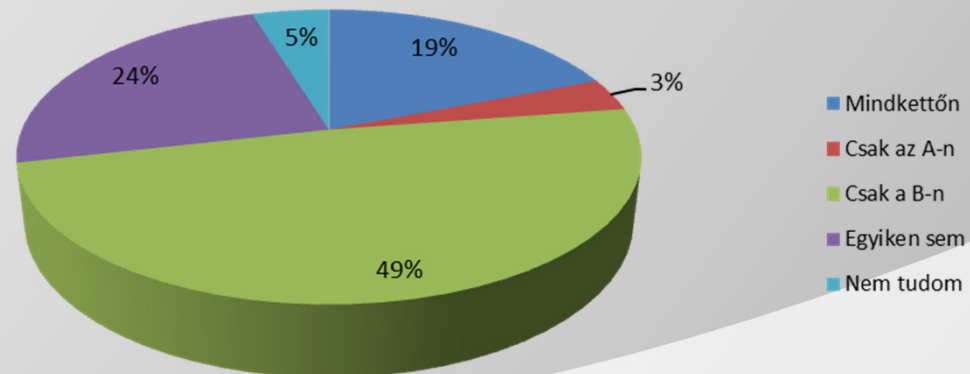


A Győr Pláza(A)



Bécsi udvar(B)

A két kép közül Ön szerint melyikben látható közterület?



Közüvélemény kutatás közterület felismerés teszt II.

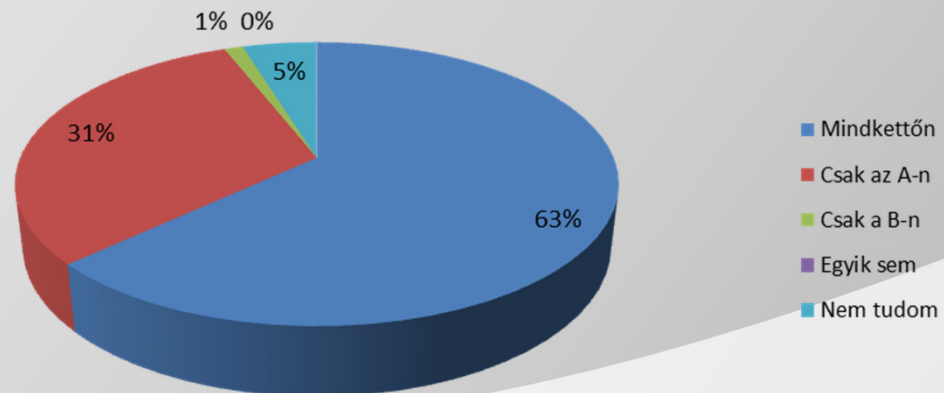


Széchenyi tér(A)



Bécsi udvar(B)

A két kép közül Ön szerint melyiken látható közterület?



Összegzés

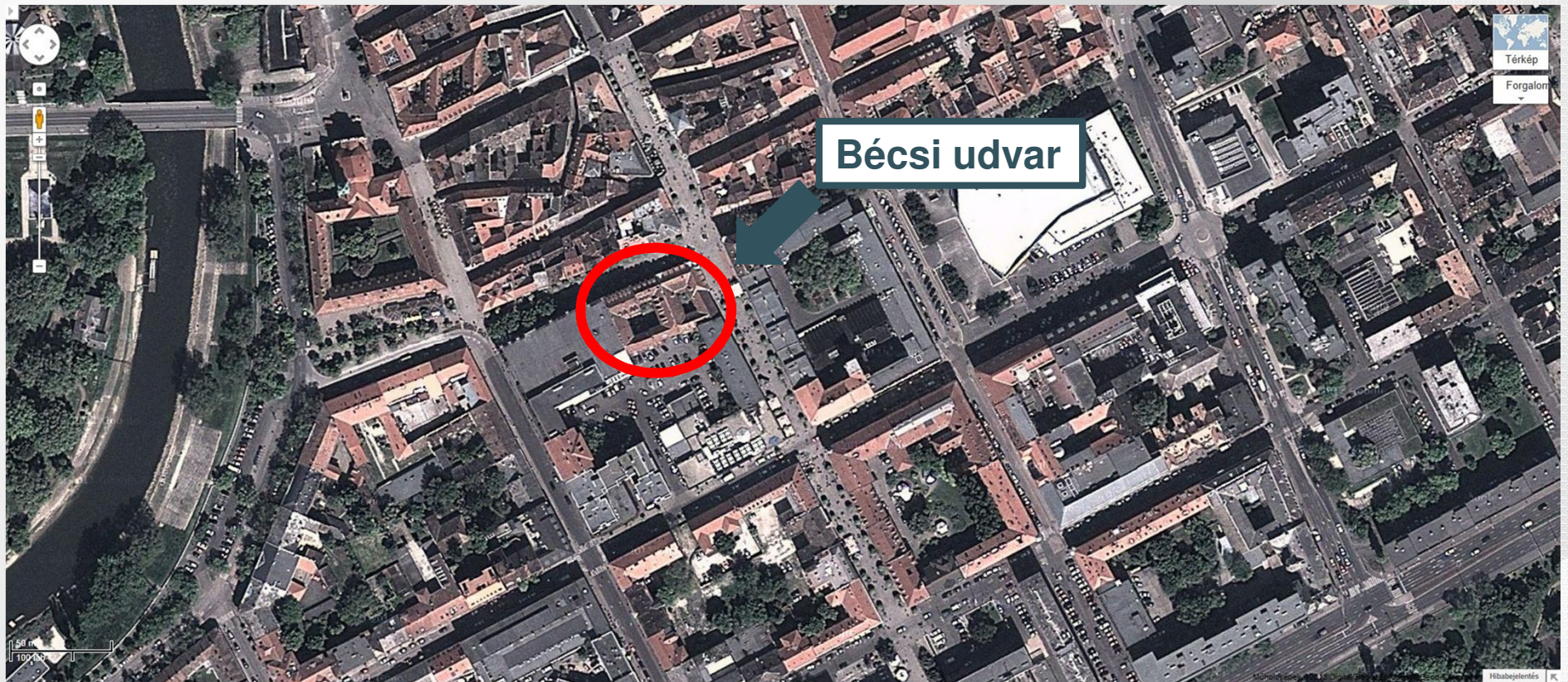
- közterek és parkok => **fontos a változatos növényvilág!**
- közterek => **fontos a víz mint esztétikai, mikroklímát javító funkció (szökőkutak)!**
- közterek és parkok => **elsősorban a kikapcsolódásra kell lehetőséget nyújtani mindkettőnek!**
- közterek és parkok => **nyilvános WC kérdése**
- közterek => **„szórakozás” (rendezvények) és „vendéglátás” (éttermek és teraszok)**
- parkok => **családi kikapcsolódás (játszótér)**
- bevásárlóközpontok => **maradjanak nyitva éjszakára, bizonyos funkciók üzemelése mellett (pl. WC, szökőkút, vendéglátóegység, stb.)**
- belső udvarok => **ahol lehetséges legyenek nyitva a gyalogosok számára**
- belső udvarok => **méretüktől függően legyenek bennük üzletek, boltok, vendéglátóhelyek, stb.**
- belső udvarok => **„hangulatosak” turisták számára vonzó**

A Bécsi udvar I.

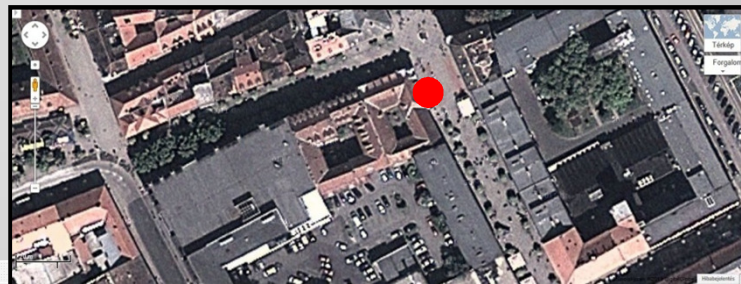


Győr belvárosa

A Bécsi udvar II.

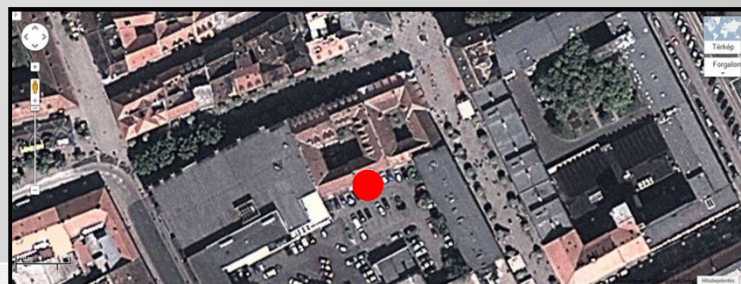


A Bécsi udvar II.

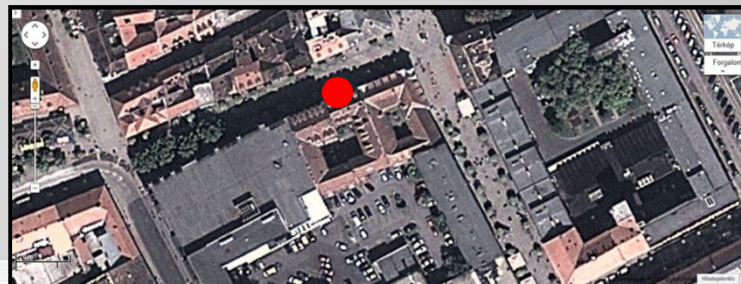


2013.04.18.

A Bécsi udvar III.



A Bécsi udvar IV.



2013.04.18.



Köszönöm a figyelmet!

Jóna László

PhD hallgató

Széchenyi István Egyetem

Multidiszciplináris Műszaki Tudományi Doktori Iskola

MTA Közgazdaság- és Regionális Tudományi Kutatóközpont

Regionális Kutatások Intézete

Nyugat-magyarországi Tudományos Osztály

email: jonal@rkk.hu

